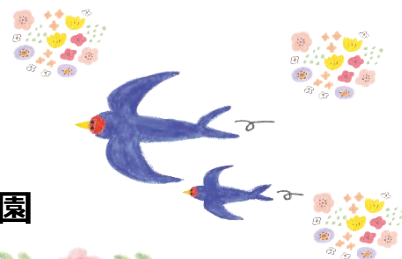




令和8年度

園だより 5月号

幼保連携型認定こども園 霞ヶ関幼稚園



新年度がスタートして3週間。新しい環境にも慣れてきて新しいお友だちができつつも、やっぱりおうちが一番という思いも出てきているお友だち。さまざまな姿がある中、子どもたちにとって居心地の良い場所を見つけているのだと思います。登園時に、涙するお子さまを担任に預けるその保護者の方のお気持ちを思うと声をかけずにはいられず・・・「大丈夫です！！」日中は涙も止まり笑顔で過ごせていますよ。

おうちの方が少しでも心が軽くなれたらと思っております。どんなことでもお気軽にお声がけください(*^-^*)

【園内キッチン】

保護者の方や子どもたちと接することが少ないですが、園の裏側で毎日おいしい給食を作ってくれている「給食室」の皆さんをご紹介します。

給食室では毎日、子ども分を171食、職員分30食を作ってくれています。実は、給食を担当している7名のスタッフのうち、6名が卒園児・在園児の保護者の方々と、そして1名が地域の方です。子どもたちを思う気持ちは、私たち職員や保護者の皆様と全く同じで、「地域と家庭の温かさ」が詰まった給食です。

給食室の仕事は、想像以上に大変で細やかなものです。例えば子どもたちに人気の揚げ物の日は、なんと約2時間も休むことなく揚げ続けています。チキンカツは、胸肉を使いながらも柔らかく美味しく仕上げられています。上広谷にあるお肉屋さんが、一枚一枚丁寧に下ごしらえをして届けてくださっているのです。

大量の食材を一度に、かつ安全な温度で均一に仕上げるために、常に火加減や状態に気を配りながら、調理をしています。保護者の皆様にも、年長児保護者の方はお誕生日会、その他の学年の方々も保育者体験の中で給食を召し上がっていただける機会があります。

園では、このほかにも多くの職員が、それぞれの立場から子どもたちの成長を支えています。



【ご連絡】

園の中だけではなく、外での楽しさやさまざまな経験も大切にしていきたいと考えております。

先日霞ヶ関北小学校に伺う機会があり、交流を少しずつ深めていきたいとお話をさせていただいたところ、下記の日時に小学校を訪問させていただけることになりました。

★年長児：5月27日（水） 場所：霞ヶ関北小学校 10時～11時

1・2年生の授業・校庭見学 当日は教頭先生がご案内して下さいます！！



今後、全園児にとって小さな気づきや楽しさにつながる機会となるよう、安全面に十分配慮しながら計画を立て進めて参ります。また、2学期には年長児・年中児を中心に商店街でのお買い物など、食育や地域の繋がりを感じられる活動を計画しております。子どもたちにとって、そして担任にとっても、楽しみが広がる経験を少しずつ積み重ねていけたらと考えております。



| 日 | 曜日 | 行事 | 2 | 歌 | 体 | ダ | ぴ | 訓 | 備考 |
|----|----|------------------------------|---|---|---|---|---|---|-------|
| 1 | 金 | | 2 | | | | | | |
| 2 | 土 | | | | | | | | |
| 3 | 日 | 憲法記念日 | | | | | | | 休園 |
| 4 | 月 | みどりの日 | | | | | | | 休園 |
| 5 | 火 | こどもの日 | | | | | | | 休園 |
| 6 | 水 | 振替休日 | | | | | | | 休園 |
| 7 | 木 | | 2 | | | | | | |
| 8 | 金 | 歌声講座① | 2 | 歌 | | | | | |
| 9 | 土 | | | | | | | | |
| 10 | 日 | | | | | | | | 休園 |
| 11 | 月 | 個人面談 (5/11~5/22) | 2 | | | | | | |
| 12 | 火 | | 2 | | 体 | | | | |
| 13 | 水 | | 2 | | | ダ | | | |
| 14 | 木 | | 2 | | | | | | |
| 15 | 金 | 内科検診(1,2歳・ひよこ・年少)、消防総合訓練 | 2 | | | | | 訓 | |
| 16 | 土 | | | | | | | | |
| 17 | 日 | | | | | | | | 休園 |
| 18 | 月 | 尿検査 配布 個人面談 | 2 | | 英 | | | | |
| 19 | 火 | 尿検査 回収 | 2 | | 体 | | | | |
| 20 | 水 | 尿検査 予備日 | 2 | | | ダ | | | |
| 21 | 木 | 歯科検診 9時~ | 2 | | | | ぴ | | |
| 22 | 金 | 内科検診 (年中、年長) | 2 | | | | | | |
| 23 | 土 | | | | | | | | |
| 24 | 日 | | | | | | | | 休園 |
| 25 | 月 | 新規つくし組スタート | 2 | | 英 | | | | |
| 26 | 火 | | 2 | | 体 | | | | |
| 27 | 水 | 年長児：霞ヶ関北小学校訪問 お弁当の日 | 2 | | | | | | |
| 28 | 木 | にじいろ避難訓練 | 2 | | | | | 訓 | 口座振替日 |
| 29 | 金 | お誕生日会・コンサート① | 2 | | | | | | |
| 30 | 土 | | | | | | | | |
| 31 | 日 | | | | | | | | 休園 |



英・・・英会話遊び 体・・・正課体育(年中、年長) 2・・・2歳児つくし組 歌・・・歌声タイム
 ぴ・・・子育てサロンぴよんぴよん(未就園児親子) 訓・・・避難訓練